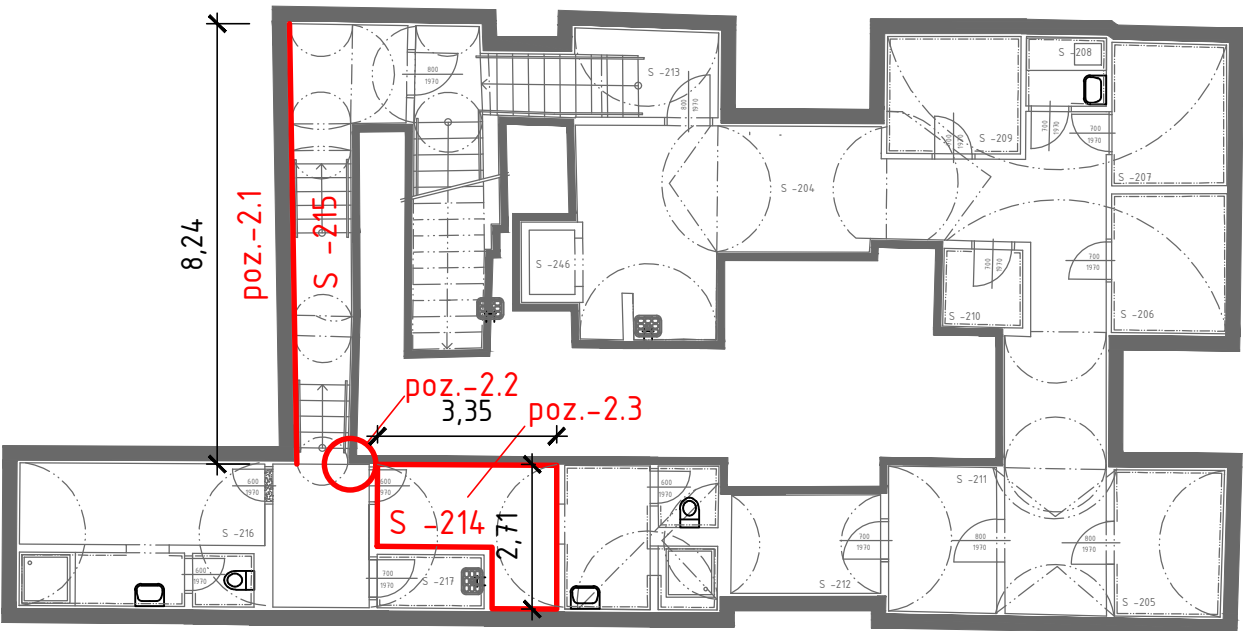
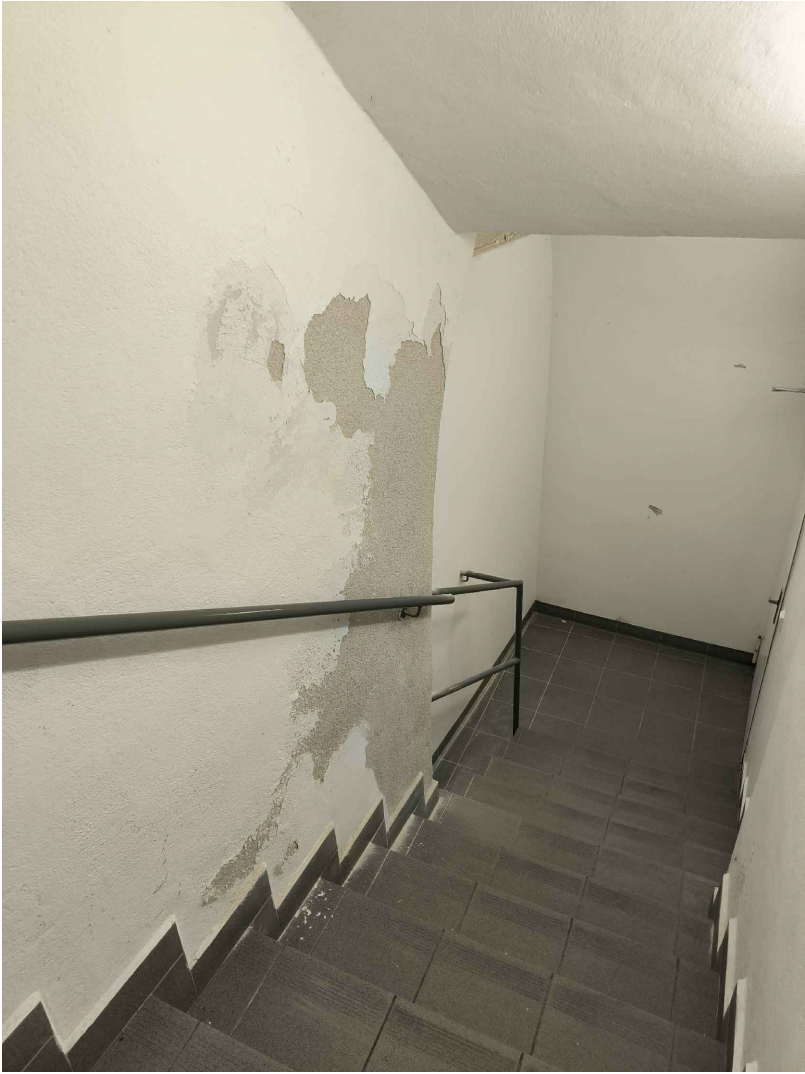


2.PP - návrh sanace



poz.-2.1



Společná opatření:
U všech míst s výkvětem solí odstranit stávající omítková souvrství v ucelených plochách, tzn. od stěny ke stěně, či k patě klenby. Očistit zdivo , proškrabat mělce spáry, zaomítat vápennou omítkou vnitřní hladkou.

poz.-2.2



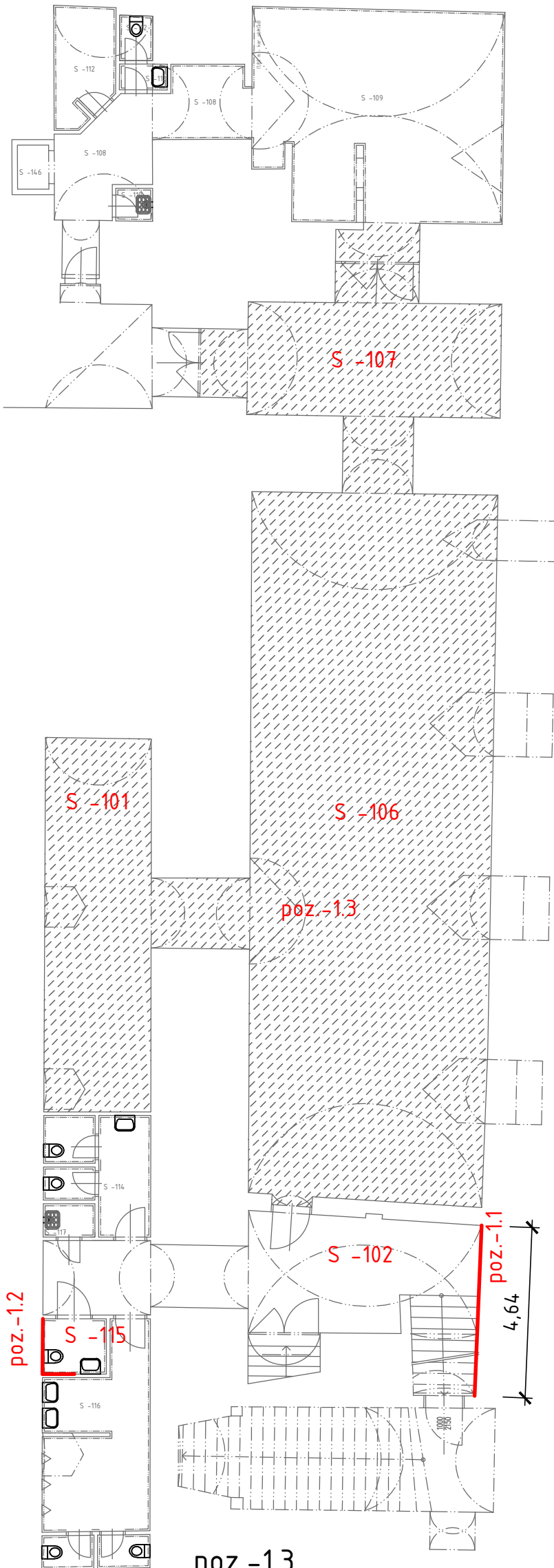
Stávající stav:
Sonda z předchozích stavebních úprav. Stav bez zjevného zatečení.
Popis sanace:
Proškrabat spáry zdiva do hl. cca 2 cm, v žádném případě nepoužívat tlakové technologie (pískování, vysokotlaké čištění apod.). Líc zdiva očistit ručně kartáčem. Spáry doplnit čistou vápennou omítkou, jako plnivo použít říční písek. Stěnu následně omítnout vnitřní hladkou vápennou omítkou štukovou.
Celková plocha 2 m2.

poz.-2.3



Stávající stav:
Předchozí izolační opatření - pouze maska pro odstranění stop po vlhkost, která plnila pouze funkci akumulační a zádržnbou. V části plochy odtrženo, identifikována jako rabicová předstěna na nopové fólii. Stávající stav bez zjevného zatečení, suché, sanitr.
Popis sanace:
Proškrabat spáry zdiva do hl. cca 2 cm, v žádném případě nepoužívat tlakové technologie (pískování, vysokotlaké čištění apod.). Líc zdiva očistit ručně kartáčem. Spáry doplnit čistou vápennou omítkou, jako plnivo použít říční písek. Stěnu následně omítnout vnitřní hladkou vápennou omítkou štukovou.
Celková plocha 20 m2.

1.PP - návrh sanace

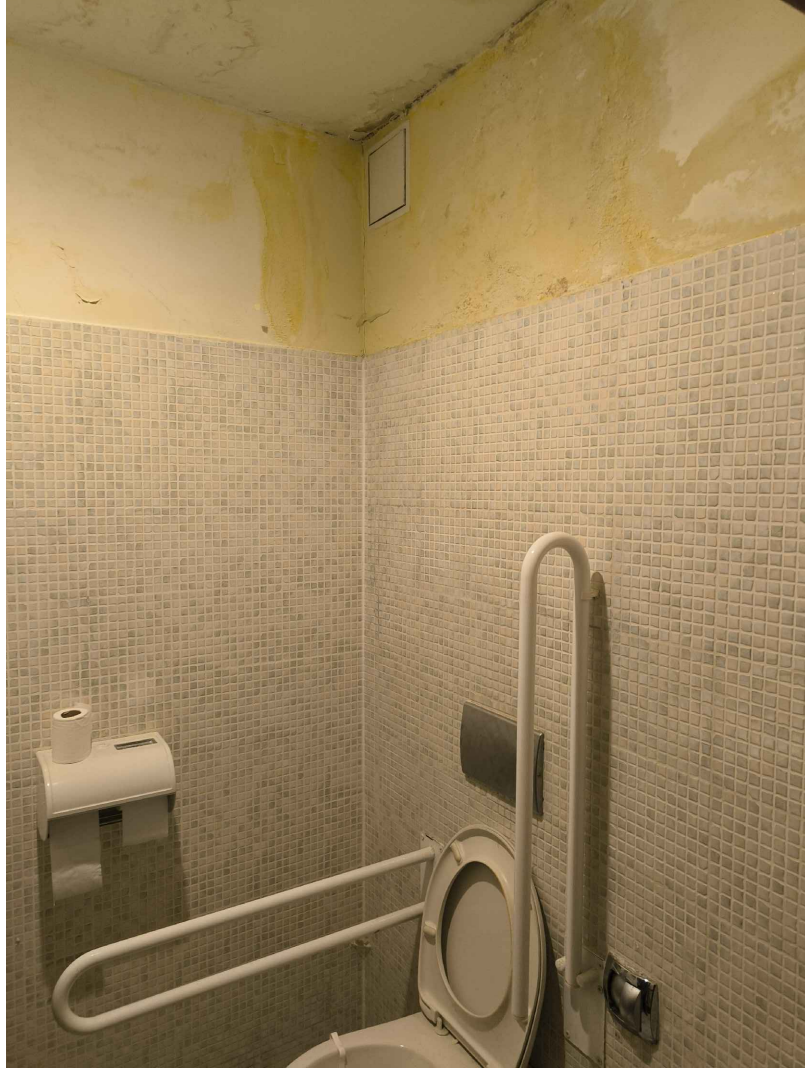


poz.-1.1



Stávající stav:
Stěna je poškozena opakovaným zatečením z rubu klenby. Zatečení je způsobeno nahromaděním povrchové srážkové vody za rubem stěny a klenby a jejím prosakováním přes konstrukci suterénní stěny. Zatékání je periodicky střídáno, v minulosti bylo provedeno násobné ošetření stěny sanační omítkou a izolačními deskami. Tato opatření jsou nyní nefunkční a budou odstraněna.
Popis sanace:
Odstranit izolační desku, odstranit novodobé omítky až na povrch smíšeného zdiva. Proškrabat spáry zdiva do hl. cca 2 cm, v žádném případě nepoužívat tlakové technologie (pískování, vysokotlaké čištění apod.). Líc zdiva očistit ručně kartáčem. Spáry doplnit čistou vápennou omítkou, jako plnivo použít říční písek. Povrch stěny lze zafixovat penetrací určenou pro restaurování historických kamenných konstrukcí, variantně lze doporučit i tradiční čisté vápenný pačok z hydraulického vápna.
Celková plocha 35 m2.

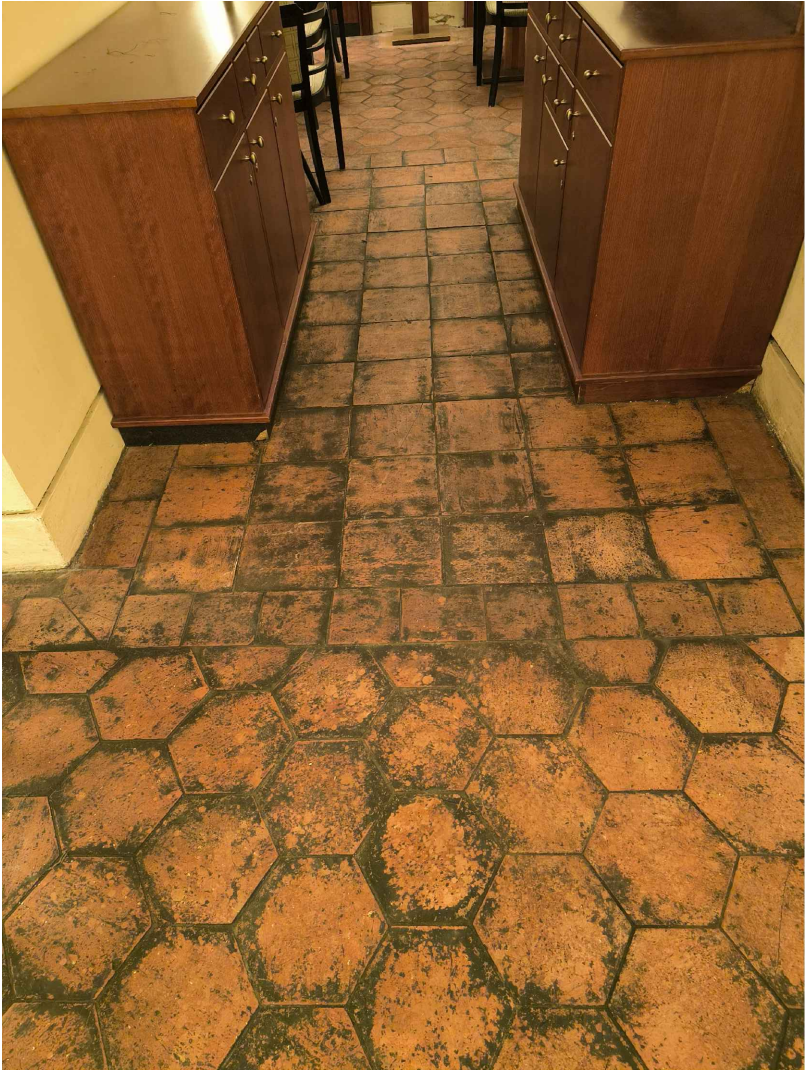
poz.-1.2



Stávající stav:
Stěna a podhled jsou poškozeny jednorázovým zatečením během přívalemých dešťů. Lze předpokládat, že k zatečení došlo po naplnění kanalizačního systému nastupáním ve svistém kanalizačním potrubí a únikem přes hrdhřdlo a čistící kus.
Popis sanace:
Odstranit novodobé omítky až na povrch smíšeného zdiva. Proškrabat spáry zdiva do hl. cca 2 cm, v žádném případě nepoužívat tlakové technologie (pískování, vysokotlaké čištění apod.). Líc zdiva očistit ručně kartáčem. Spáry doplnit čistou vápennou omítkou, jako plnivo použít říční písek. Stěnu následně omítnout vnitřní hladkou vápennou omítkou štukovo.
Celková plocha 5 m2.

Společná opatření:
U všech míst s výkvětem solí odstranit stávající omítková souvrství v ucelených plochách, tzn. od stěny ke stěně, či k patě klenby. Očistit zdivo , proškrabat mělce spáry, zaomítat vápennou omítkou vnitřní hladkou.

poz.-1.3



Stávající stav:
Historizující skladebná dlažba z ostře pálených keramických dlaždic neglazovaných, poškozeno provozem restaurace, stopy masnoty, prachu, špíny. Spárování funkční, v místech kotvení původního mobiliáře poškozeny jednotlivé dlaždice.
Popis sanace:
Očistit celou plochu dlažby, čištění provádět neinvazivním způsobem, používat bezrozpouštědlové čisticí prostředky, postup čištění odsouhlasit OPP. Doplnit poškozené a chybějící dlaždice z fundusu MFF, ukládat do vyrovaného lože totožného se stávajícím materiálem. Po usazení a očištění zafixovat vhodným prostředkem pro budoucí údržbu
Celková plocha 195 m2.

Společná opatření:
U všech míst s výkvětem solí odstranit stávající omítková souvrství v ucelených plochách, tzn. od stěny ke stěně, či k patě klenby. Očistit zdivo , proškrabat mělce spáry, zaomítat vápennou omítkou vnitřní hladkou.
Pracovní postupy, rozsah a používané materiály odsouhlasovat a vzorkovat se zástupci OPP pro P1.
ádné sanační a udržovací práce nesmí zasahovat do stávajících historických stavebních konstrukcí.

GENERÁLNÍ PROJEKTANT	ISONOE INVEST a.s. HOLUŠICKÁ 2221/3 148 00 PRAHA 4 CHODOV IČO: 28972589
INVESTOR	Univerzita Karlova Matematicko-fyzikální fakulta Ovocný trh 560/5 116 36 Praha 1 IČO: 00216208
PROJEKTANT ODDÍLU	ISONOE INVEST a.s. HOLUŠICKÁ 2221/3 148 00 PRAHA 4 CHODOV IČO: 28972589
AKCE	Menza pro studenty a zaměstnance v budově MFF UK – Malostranské náměstí
MÍSTO STAVBY	MALÁ STRANA [727091]; 2
ČÍSLO ZAKÁZKY	R227
DATUM	04/2024
ZODPOVĚDNÝ PROJEKTANT	JAN TOMAN (0300711)
OTISK AUTORIZAČNÍHO RAŽITKA, PODPIS	
VYPRACOVAL, KRESLIL	Tomáš Saidl
STUPEŇ DOKUMENTACE	DVZ
REVIZE	000
ODDÍL DOKUMENTACE	D.1.1. ARCHITEKTONICKO STAVEBNÍ ŘEŠENÍ
NÁZEV PŘÍLOHY	SANACE VLHKOSTI
ČÍSLO PŘÍLOHY	3
FORMÁT	4 A4
MĚŘÍTKO	1:100